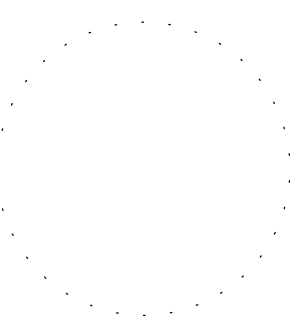


0,000 = 190,30 m n.m



## Obnova S – centra Hodonín, p. o.

na pozemcích p.č. st. 90/15, 2017/136, 1880/42, 9013, 9012,  
1880/43, katastrální území Hodonín

Klient Jihomoravský kraj,  
Žerotínovo náměstí 449/3, Veveří, 60200 Brno

Generální projektant



Adam Rujbr Architects

Štolská 22, 612 00 Brno, tel.: 603 283 041

Hořešší nádraží 19, 150 00 Praha 5, tel.: 603 799 403

Zodpovědný projektant Ing. arch. Adam Rujbr  
HIP Ing. Michal Surka

### D.1.4.G Silnoproudá elektrotechnika ableskovod

Projektant částí PD

SUBTECH, s.r.o.

Slovinská 29/693 612 00 Brno

IČ: 293 52 819

www.subtech.cz



Zodpovědný projektant Ing. Jan Novotný

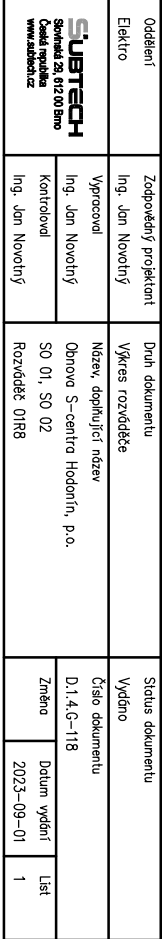
Vypracoval Ing. Jan Novotný

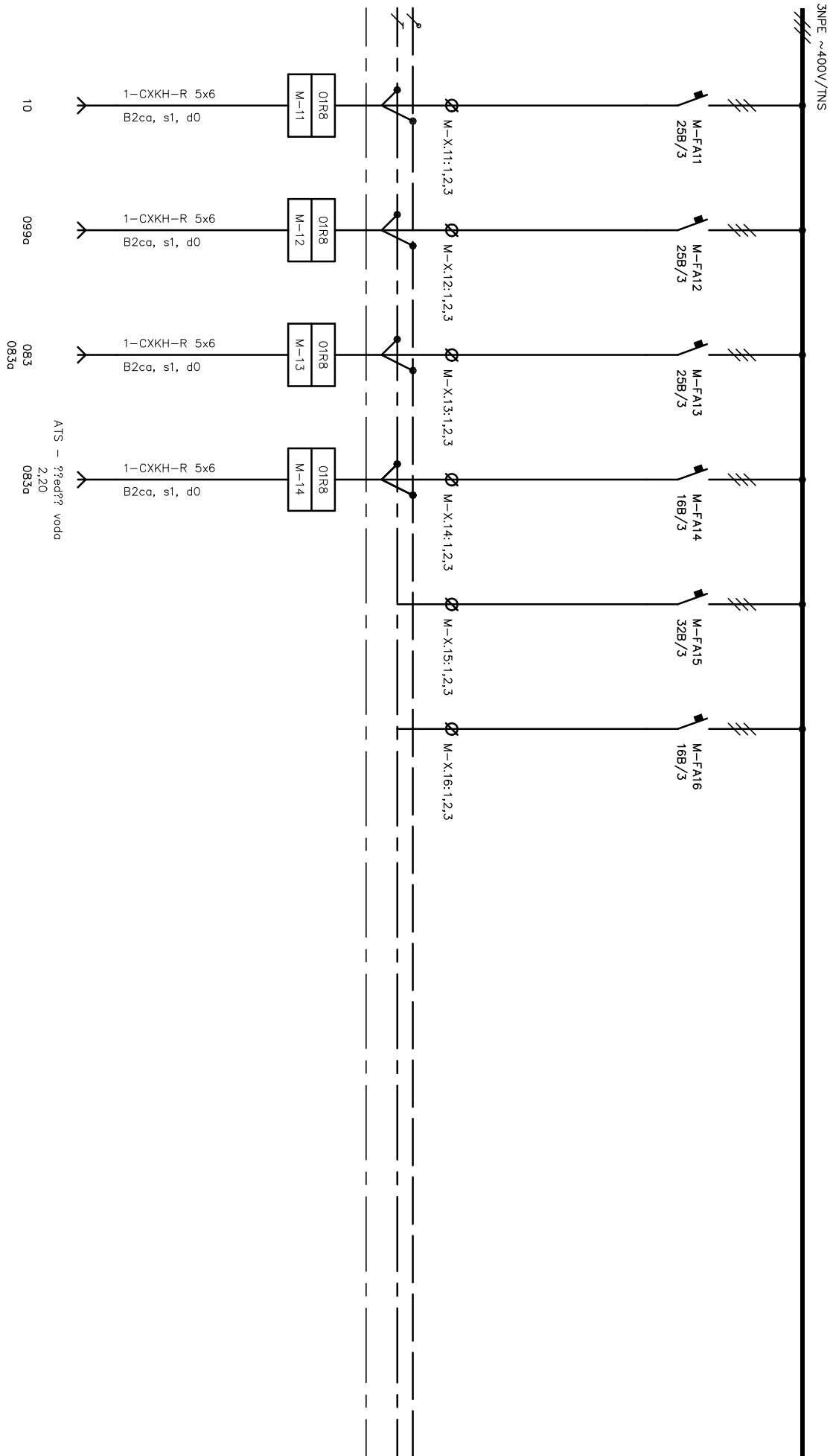
Datum

1.9.2023

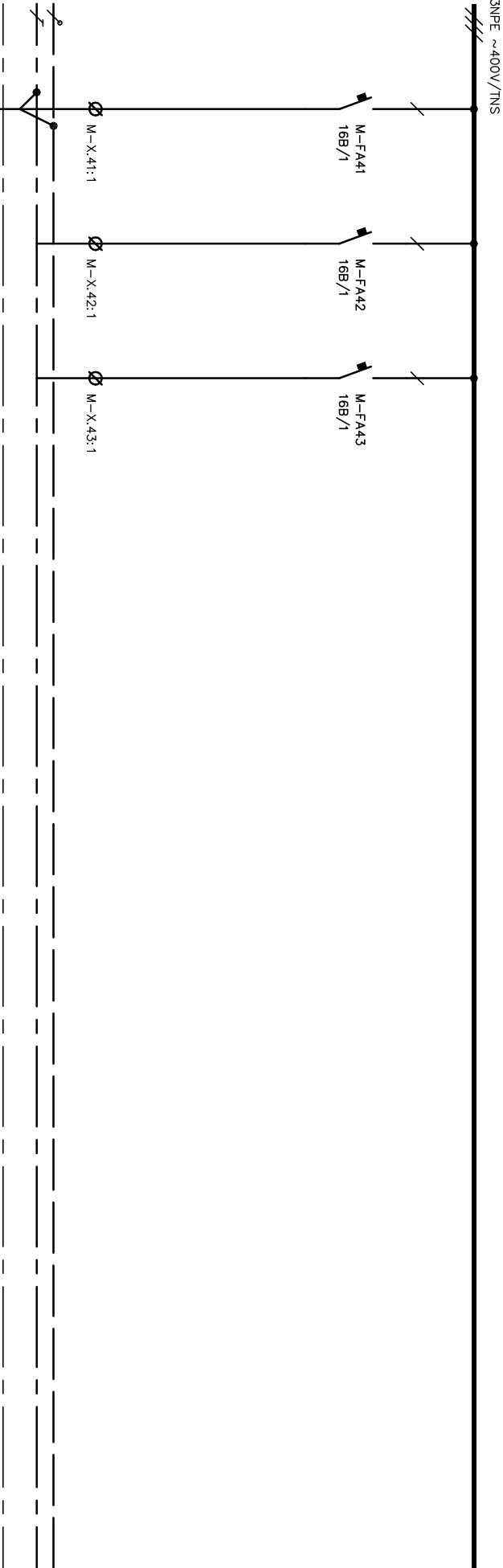
**Dokumentace pro provádění stavby**  
**Rozvaděč 01R8**

**D.1.4.G-118/00**



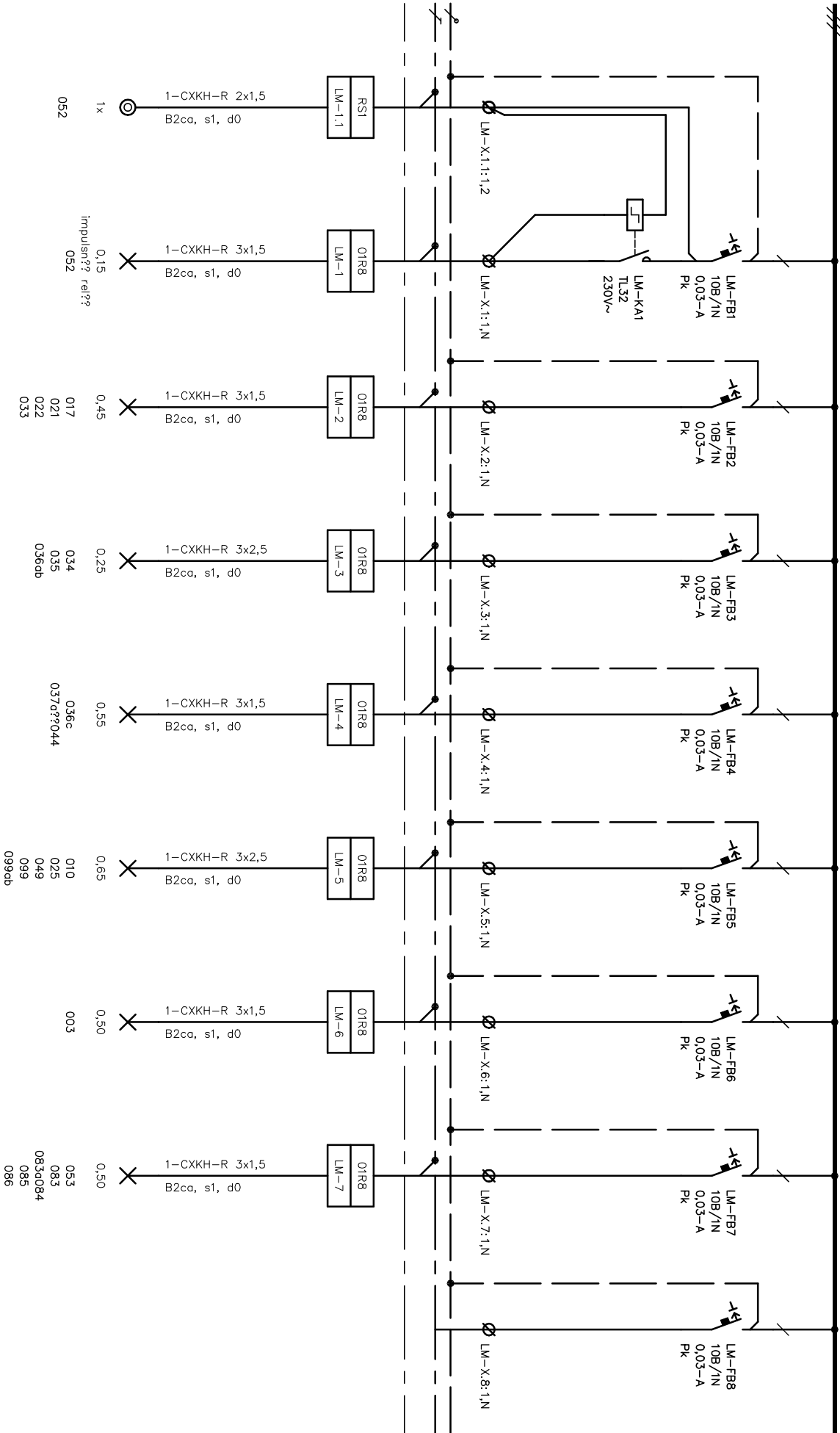


Oddělení Elektro		Zodpovědný projektant Ing. Jan Novotný	Druh dokumentu Výkres rozváděče	Status dokumentu Vydáno	
<b>SUBTECH</b> Sovětská 28, 612 00 Brno Česká republika www.subtech.cz	Výpracoval Ing. Jan Novotný	Název, doplňující název Obnova S-centra Hodonín, p.o. SO 01, SO 02 Rozváděč 01R8	Číslo dokumentu D.1.4-G-118	Zřeno	Datum vydání
	Kontroloval Ing. Jan Novotný			2023-09-01	List
				2	

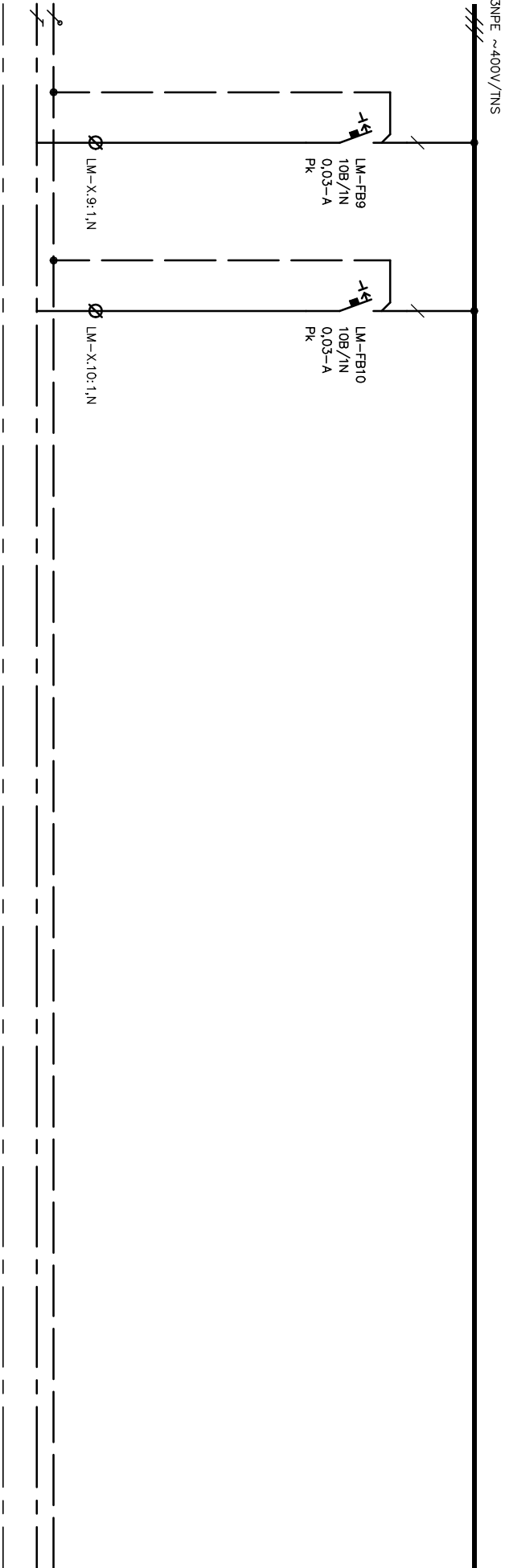


Oddělení Elektro		Zodpovědný projektant Ing. Jan Novotný	Druh dokumentu Výkres rozváděče	Status dokumentu Vydáno		
<b>SUBTECH</b> Sovětská 28, 612 00 Brno Česká republika www.subtech.cz		Vypracoval Ing. Jan Novotný	Název, doplňující název Obnova S-centra Hodonín, p.o. SO 01, SO 02 Rozváděč 01R8	Číslo dokumentu D.1.4.G-118		
		Kontroloval Ing. Jan Novotný		Změno		
		Datum vydání 2023-09-01				
				List 3		

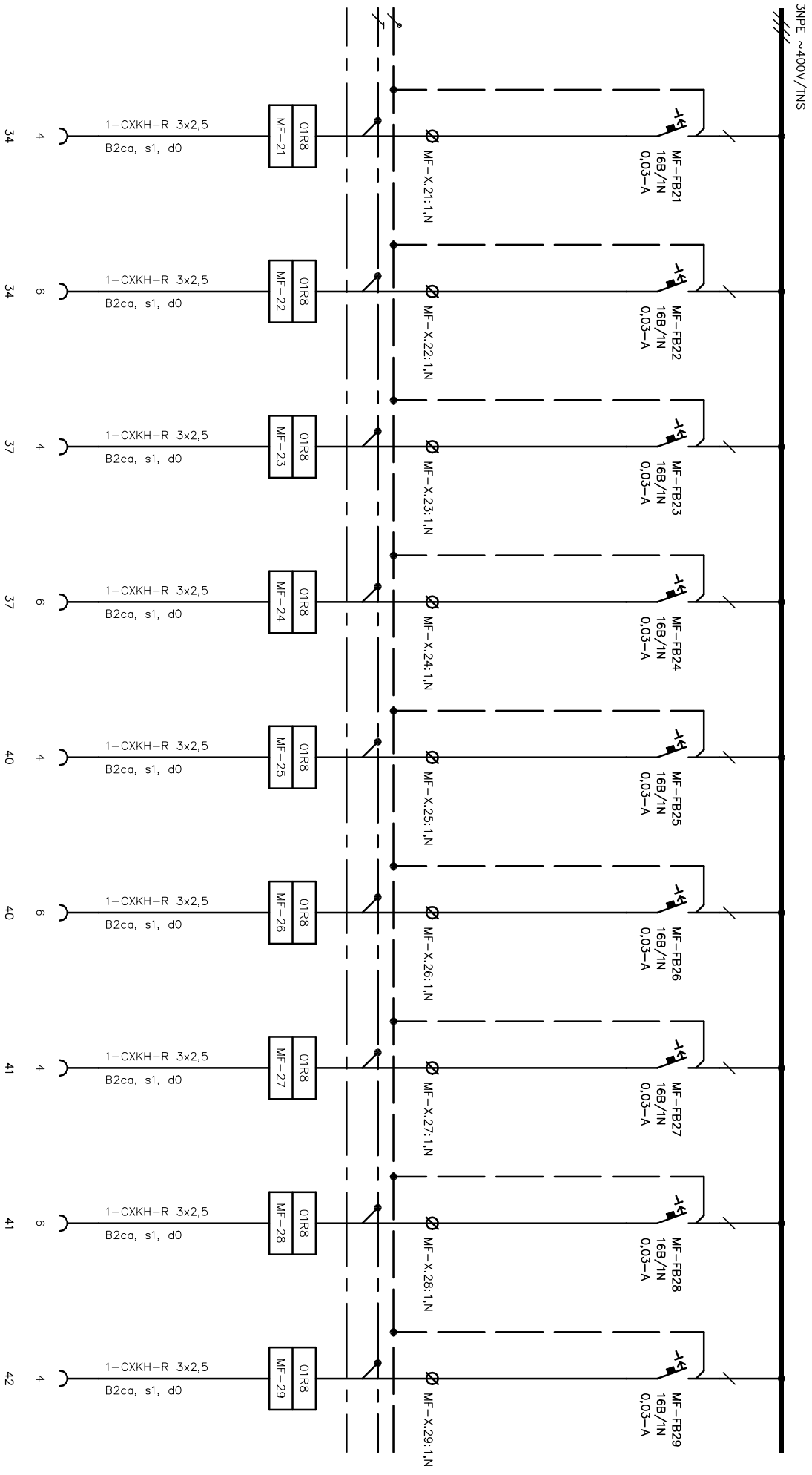
3NPE ~400V/TNS



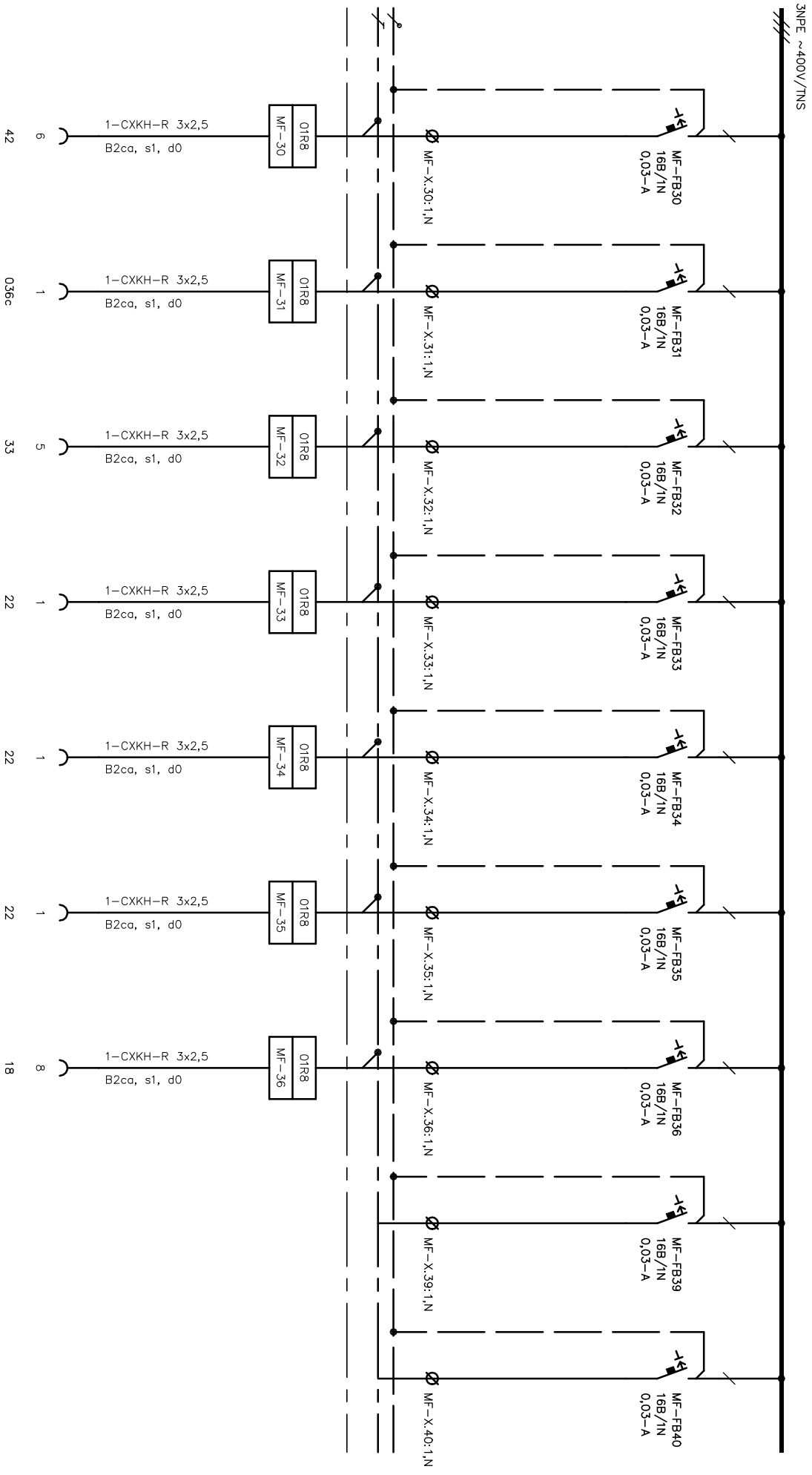
Oddělení	Zodpovědný projektant	Druh dokumentu	Status dokumentu
Elektro	Ing. Jan Novotný	Výkres rozváděče	Vydáno
<b>SUBTECH</b> Sovětská 28, 612 00 Brno Česká republika www.subtech.cz	Výpracovatel	Název, doplňující název	Číslo dokumentu
	Ing. Jan Novotný	Obnova S-centra Hodonín, p.o.	D.1.4-G-118
	Kontroloval	SO 01, SO 02	Změno
	Ing. Jan Novotný	Rozváděč 01R8	Datum vydání
			2023-09-01
			List
			4



Oddělení Elektro		Zodpovědný projektant Ing. Jan Novotný		Druh dokumentu Výkres rozváděče		Status dokumentu Vydáno	
<b>SUBTECH</b> Sovětská 28, 612 00 Brno Česká republika www.subtech.cz		Vypracoval Ing. Jan Novotný		Název, doplňující název Obnova S-centra Hodonín, p.o. SO 01, SO 02 Rozváděč OIR8		Číslo dokumentu D.1.4-G-118	
		Kontroloval Ing. Jan Novotný				Změno	
						Datum vydání 2023-09-01	

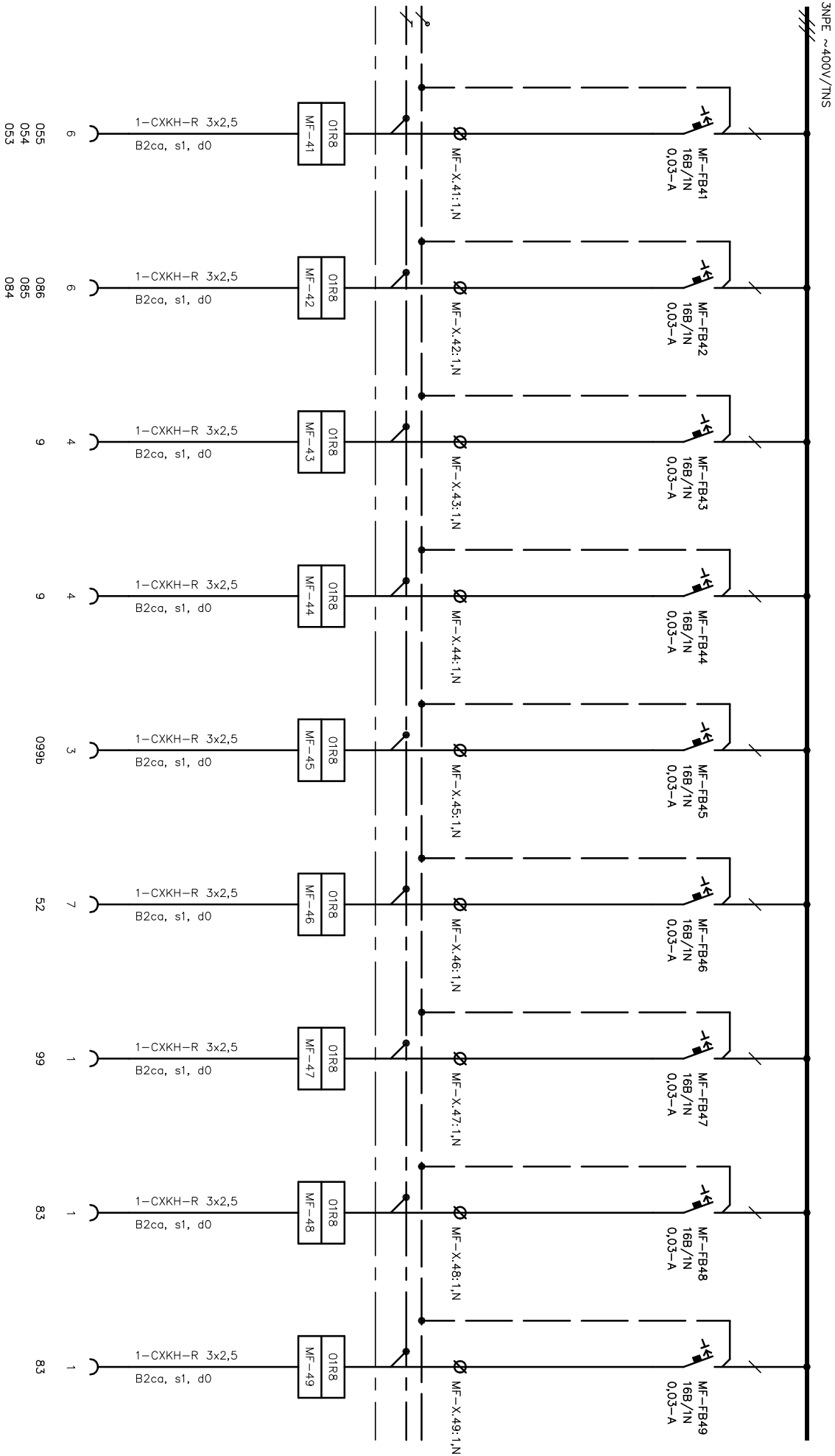


Oddělení Elektro		Zodpovědný projektant Ing. Jan Novotný	Druh dokumentu Výkres rozváděče	Status dokumentu Vydáno	
<b>SÚBTECH</b> Sovětská 28, 612 00 Brno Česká republika www.subtech.cz		Výpracoval Ing. Jan Novotný	Název, doplňující název Obnova S-centra Hodonín, p.o. SO 01, SO 02 Rozváděč 01R8	Číslo dokumentu D.1.4-G-118	
		Kontroloval Ing. Jan Novotný		Změno	Datum vydání 2023-09-01
		List 6			

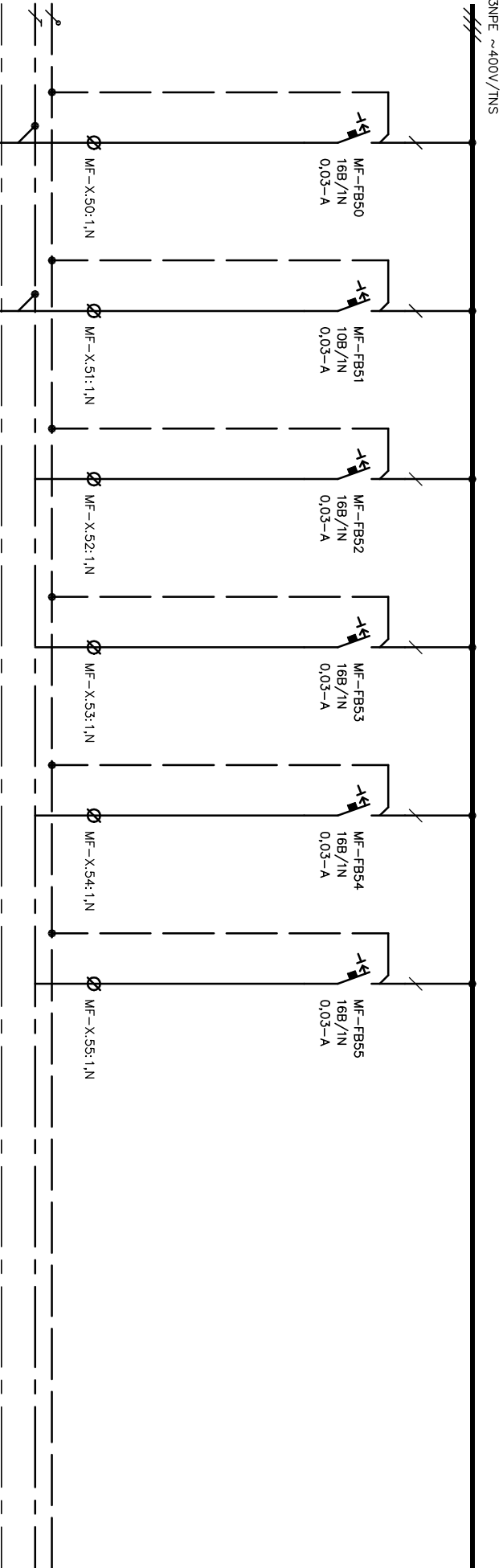


Oddělení Elektro		Zodpovědný projektant Ing. Jan Novotný		Druh dokumentu Výkres rozváděče		Status dokumentu Vydáno	
SÚBTECH Sovětská 28, 612 00 Brno Česká republika www.subtech.cz		Výpracoval Ing. Jan Novotný		Název, doplňující název Obnova S-centra Hodonín, p.o.		Číslo dokumentu D.1.4-G-118	
		Kontroloval Ing. Jan Novotný		SO 01, SO 02 Rozváděč 01R8		Změno	
						Datum vydání 2023-09-01	
						List 7	

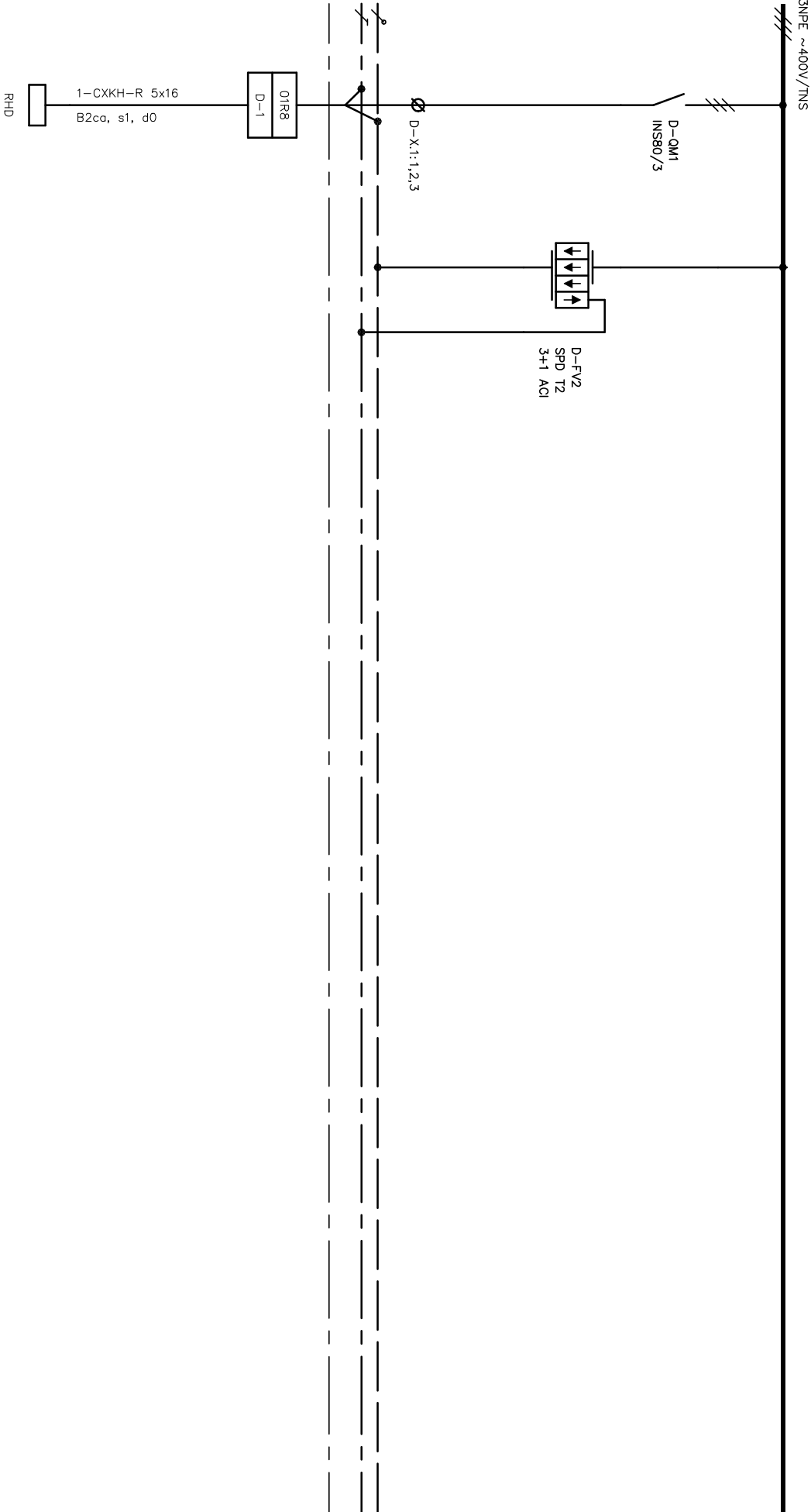




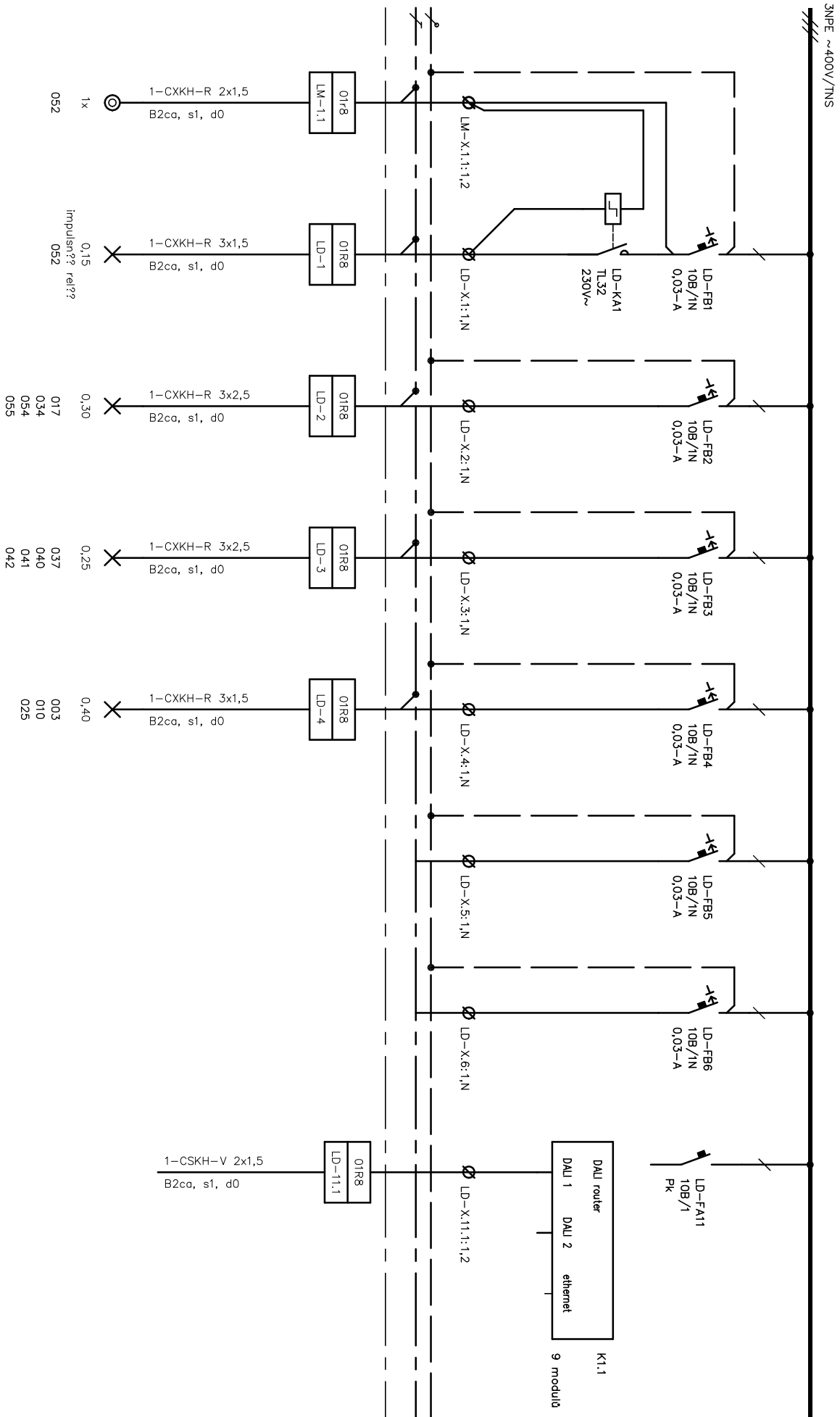
Oddělení Elektro		Zodpovědný projektant Ing. Jan Novotný		Druh dokumentu Výkres rozváděče		Status dokumentu Vydáno	
SÚBTECH Sovětská 28, 612 00 Brno Česká republika www.subtech.cz		Výpracoval Ing. Jan Novotný		Název, doplňující název Obnova S-centra Hodonín, p.o.		Číslo dokumentu D.1.4-G-118	
		Kontroloval Ing. Jan Novotný		SO 01, SO 02 Rozváděč 01R8		Změno Datum vydání 2023-09-01	
						List 8	



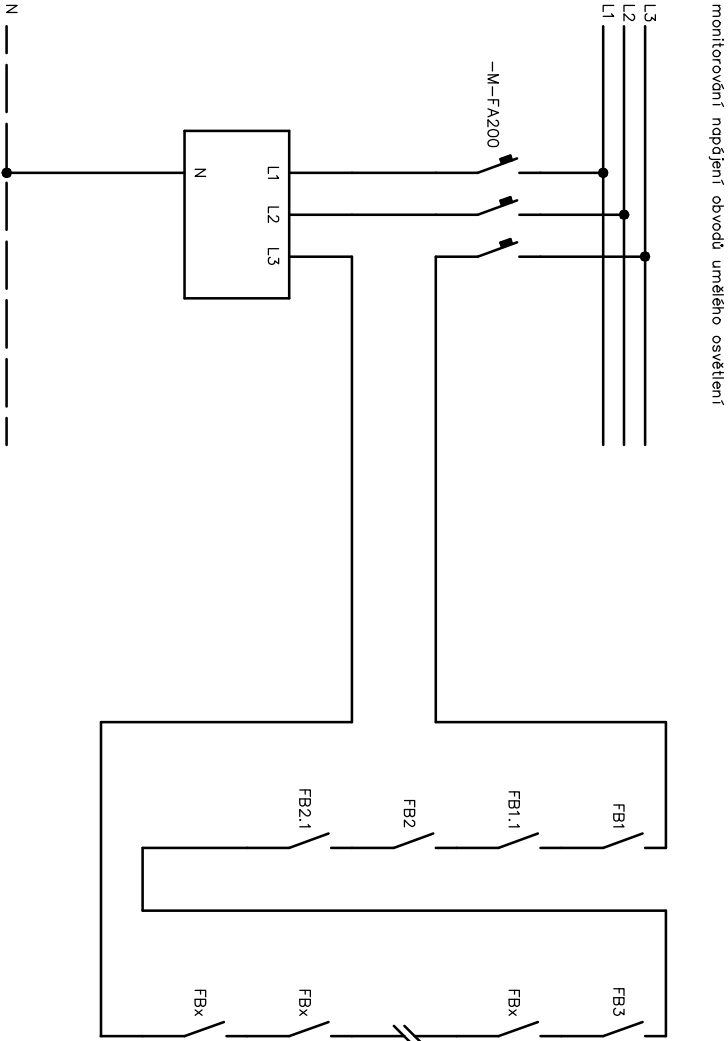
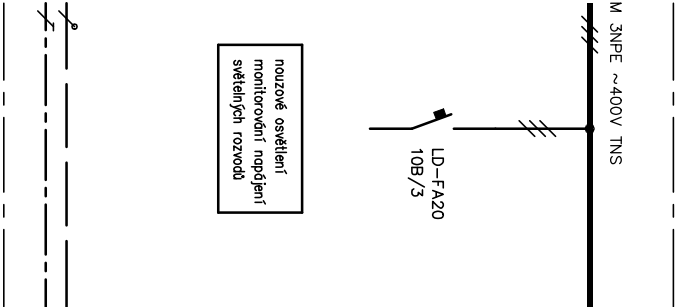
Oddelení Elektro		Zodpovědný projektant Ing. Jan Novotný		Druh dokumentu Výkres rozváděče		Status dokumentu Vydáno	
Výpracoval Ing. Jan Novotný		Název, doplňující název Obnova S-centra Hodonín, p.o.		Číslo dokumentu D.1.4-G-118		Změno	
Kontroloval Ing. Jan Novotný		SO 01, SO 02 Rozváděč 01R8		Datum vydání 2023-09-01		List 9	



Oddělení Elektro		Zodpovědný projektant Ing. Jan Novotný	Druh dokumentu Výkres rozváděče	Status dokumentu Vydáno	
<b>SUBTECH</b> Sovětská 28, 612 00 Brno Česká republika www.subtech.cz		Výpracoval Ing. Jan Novotný	Název, doplňující název Obnova S-centra Hodonín, p.o. SO 01, SO 02 Rozváděč 01R8	Číslo dokumentu D.1.4-G-118	
		Kontroloval Ing. Jan Novotný		Změno	
		Datum vydání 2023-09-01			
				List 10	



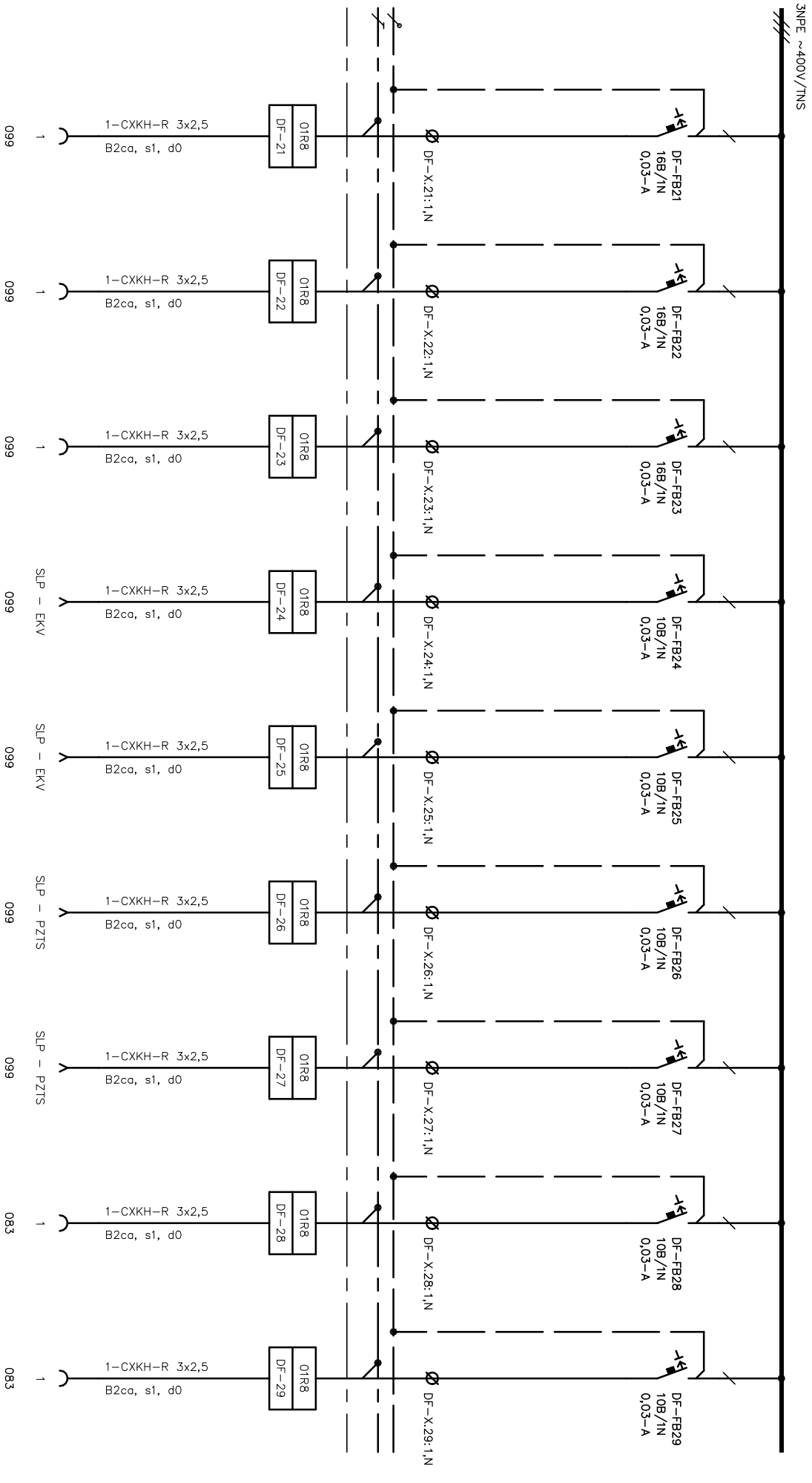
Oddělení Elektro		Zodpovědný projektant Ing. Jan Novotný		Druh dokumentu Výkres rozváděče		Stav dokumentu Vydáno	
SÚBTECH Sovětská 28, 612 00 Brno Česká republika www.subtech.cz		Výpracoval Ing. Jan Novotný		Název, doplňující název Obnova S-centra Hodonín, p.o.		Číslo dokumentu D.1.4-G-118	
		Kontroloval Ing. Jan Novotný		SO 01, SO 02 Rozváděč 01R8		Znění Datum vydání 2023-09-01	
						List 11	



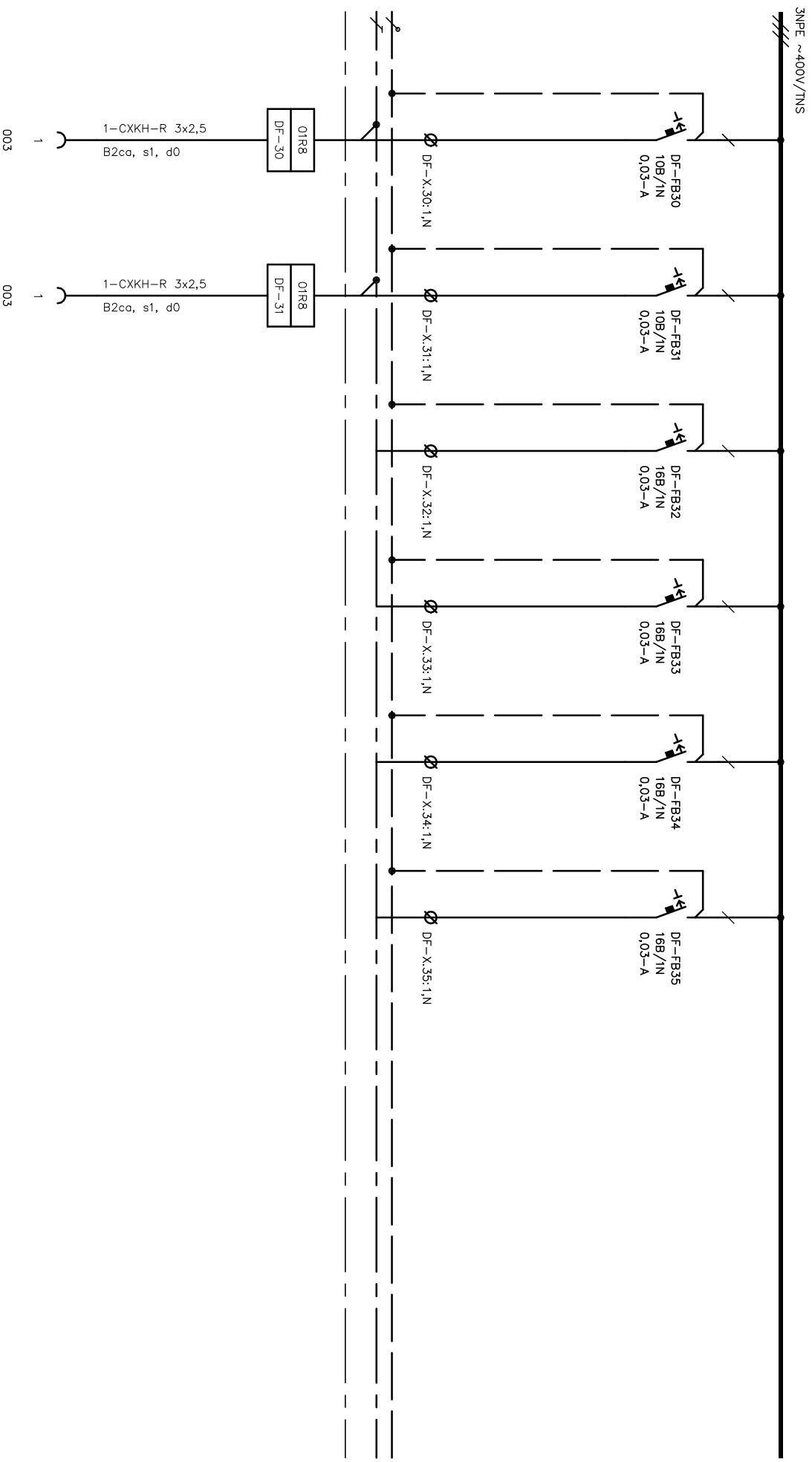
Rezurní se sériové zapojení pomocných kontaktů jističů.  
Zapojení od FB3 až po poslední vývod pro umělé osvětlení.

NO monitor napájení  
3f vstup, nedresný systém  
pomocné kontakty jističů obvodů pro umělé osvětlení  
jsou kresleny ve stavu "jistě vypnuto"

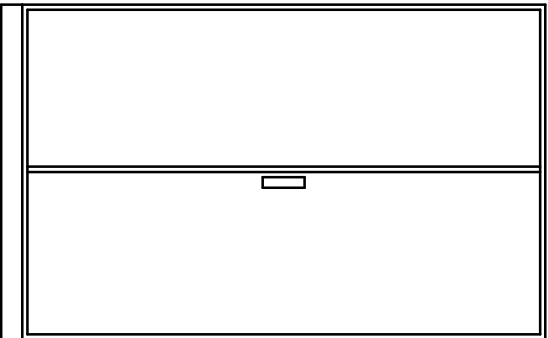
Oddělení		Zodpovědný projektant		Druh dokumentu		Status dokumentu	
Elektro		Ing. Jan Novotný		Výkres rozváděče		Vydáno	
<b>SÚBTECH</b> Sovětská 28, 612 00 Brno Česká republika www.subtech.cz		Výpracoval		Název, doplňující název Obnova S-centra Hodonín, p.o. SO 01, SO 02 Rozváděč OIR8			
		Ing. Jan Novotný					
		Kontroloval					
		Ing. Jan Novotný					
				Číslo dokumentu D.1.4-G-118		Datum vydání 2023-09-01	
						List 12	



Oddělení	Zodpovědný projektant	Druh dokumentu	Status dokumentu
Elektro	Ing. Jan Novotný	Výkres rozváděče	Vydáno
<b>SUBTECH</b> Sovětská 28, 612 00 Brno Česká republika www.subtech.cz	Výpracoval	Název, doplňující název	Číslo dokumentu
	Ing. Jan Novotný	Obnova S-centra Hodonín, p.o.	D.1.4-G-118
	Kontroloval	SO 01, SO 02	Změno
	Ing. Jan Novotný	Rozváděč 01R8	Datum vydání
			2023-09-01
			List
			13

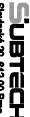


Oddelení	Zodpovědný projektant	Status dokumentu	
Elektro	Ing. Jan Novotný	Vydáno	
<b>SUBTECH</b> Sokolova 22, 612 00 Brno Česká republika www.subtech.cz	Vypocítl	Název, doplňující název	
	Ing. Jan Novotný	Výkres rozváděče	
	Kontroloval	Obnova S-centra Hodonín, p.o.	
	Ing. Jan Novotný	SO 01, SO 02	
	Rozváděč OIR8	Číslo dokumentu	
		Zatřeno	D.1.4-G-118
		Datum vydání	2023-09-01
		List	14



rozváděč 01R8  
IP40/20, krycí panely, třída I  
skříňový samostatně stojící, sestava skříní  
skřín, podstavec, dveře, přístrojový rošt

Předpokládané rozměry 1200 x 400 x2000  
Rozměry je nutné ověřit při realizaci  
Přívod zhora/ vývody nahoru

Oddělení Elektro		Zodpovědný projektant Ing. Jan Novotný	Druh dokumentu Výkres rozváděče	Status dokumentu Vydáno		
 Sovětská 28, 612 00 Brno Česká republika www.subtech.cz	Výpracoval Ing. Jan Novotný	Název, doplňující název Obnova S-centra Hodonín, p.o. SO 01, SO 02 Rozváděč 01R8	Číslo dokumentu D.1.4-G-118	Znění	Datum vydání 2023-09-01	
	Kontroloval Ing. Jan Novotný					
						List 15